

Test operazionale della batteria ME-LVB-6.5 - Procedura

Obiettivo: verifica prima dell'installazione dello stato di salute della batteria. Accertamento dell'assenza di problemi interni che possano pregiudicare il buon esito dell'installazione

Per cortesia, seguire le successive istruzioni:

1. Nella scatola d'imballaggio della batteria troverete una busta di plastica con due terminali RJ45 con un ponticello rosso: estrarre i terminali.
2. Estrarre la batteria dall'imballaggio e metterla in posizione verticale.
3. Connettere alle porte LIN e LOUT della batteria i due terminali RJ45 estratti in precedenza.



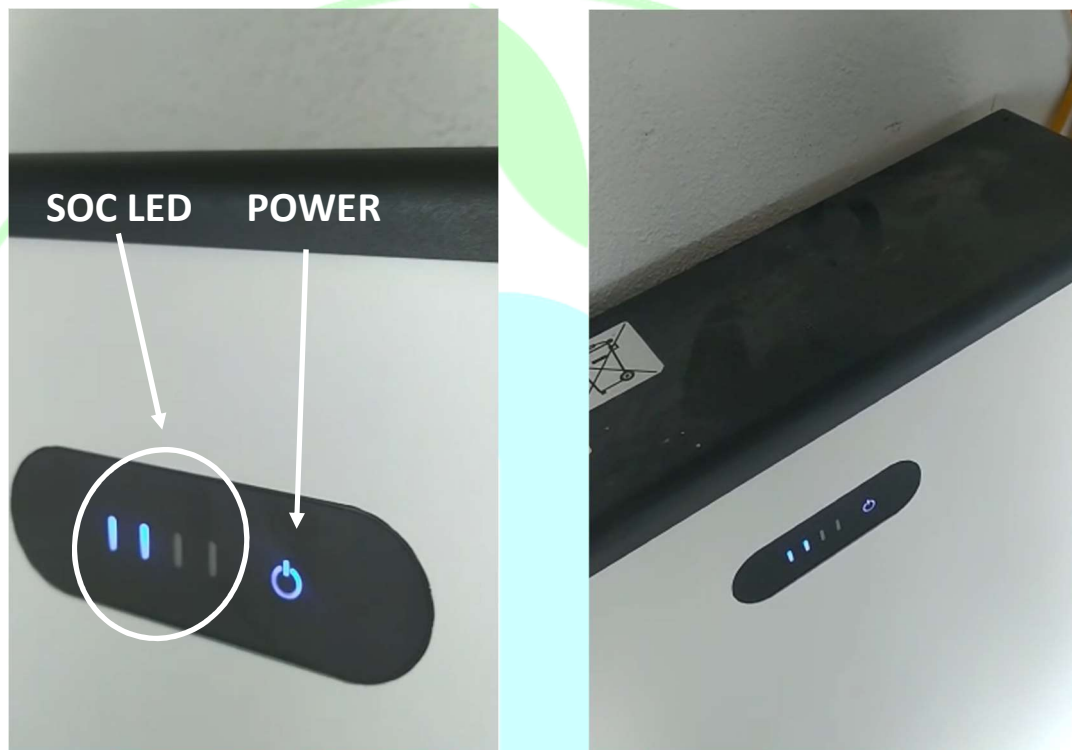
4. Tenere premuto il pulsante di POWER per due secondi fino all'accensione della batteria:



5. Una volta accesa la batteria, I LED della parte frontale della batteria dovrebbero accendersi.

In particolare:

- i 4 LED verticali rappresentano lo stato di carica (SOC) della batteria e almeno I primi uno o due da sinistra dovrebbero essere accesi e di colore blu
- Il LED di POWER dovrebbe essere blu.



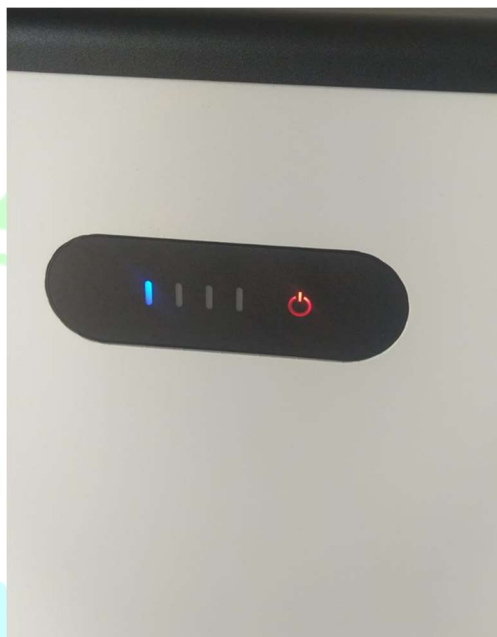
ATTENZIONE: nel caso in cui il LED POWER diventi subito di colore rosso, significa che la batteria ha un problema. Questo deve essere IMMEDIATAMENTE riportato a Meri Energy e l'installazione della batteria deve essere interrotta.

6. La configurazione con I LED blu dovrebbe essere stabile per almeno un minuto.
7. Se cio' si verifica, spegnere la batteria tenendo premuto il tasto di POWER ON ed estrarre I terminali RJ45 dalle porte Lin ed LOUT e si raccomanda di rimetterli nella busta di plastica originale per evitare di perderli: dovranno essere utilizzati durante l'installazione. **La batteria è in buono stato ed è pronta per essere installata.**

NOTA: se la batteria rimane accesa per piu'di un minuto dopo la verifica positiva del suo stato di salute (LED di colore blu), dopo circa due minuti la configurazione dei LED puo' cambiare coome segue:

- Il primo LED verticale dello stato di carica rimane blu
- Il secondo, il terzo ed il quarto LED dello stato di carica si spengono
- Il LED di POWER diventa rosso

Questo è normale, in quanto la batteria non è collegat ad un inverter.

A large, light blue watermark of the letters 'me' is centered on the page. The 'm' is composed of three vertical bars, and the 'e' is a simple, rounded shape. The watermark is partially overlaid by a large, light green circular graphic that frames the bottom and right sides of the page.